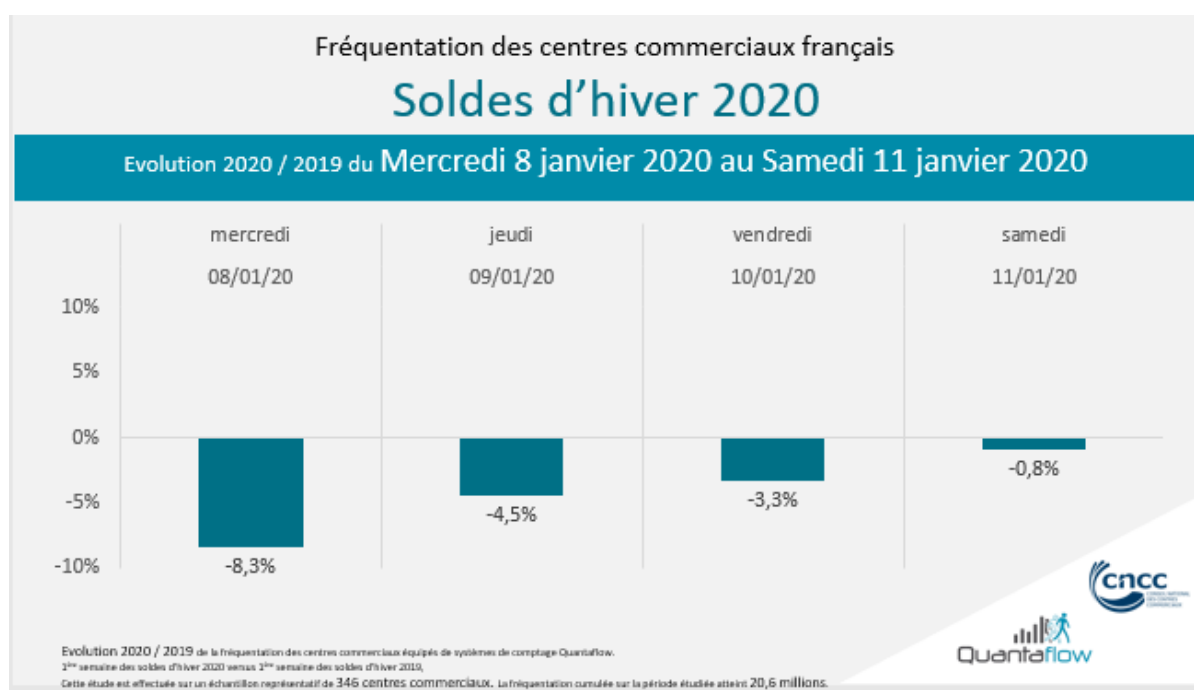


Paris, le 13 janvier 2020

Soldes d'hiver : une fréquentation qui s'améliore dans les centres commerciaux

Après un démarrage compliqué en fin de semaine dernière dû aux manifestations, la tendance s'améliore de jour en jour pour terminer samedi dernier avec une fréquentation pratiquement équivalente à celle de l'année dernière. On peut espérer que le retour au calme sur le front social confirmera cette tendance dans les semaines à venir.



À propos du CNCC

Le Conseil National des Centres Commerciaux est l'organisation professionnelle française fédérant tous les acteurs participant à la promotion et au développement des sites commerciaux : promoteurs, propriétaires, gestionnaires, enseignes, prestataires et groupements de commerçants. Outre l'objectif d'assurer la représentation des intérêts de ses diverses composantes, le CNCC s'attache à défendre le dialogue entre ses différents membres, à organiser la réflexion prospective et le travail en commun de ses adhérents. Il a vocation à rassembler tous les acteurs du commerce au sein des espaces commerciaux qu'ils soient centres commerciaux, retail parks ou commerces de pied d'immeuble.

Le CNCC compte plus de 400 sociétés adhérentes représentant plus de 800 sites commerciaux en France, dont 1 sur 5 est situé en centre-ville.

Contact Presse :

communication@cnc.com

01 53 43 82 60

Agence Shan pour le CNCC

Rachel Thannberger

rachel.thannberger@shan.fr

06 13 27 31 02

Delphine Bosc

delphine.bosc@shan.fr

07 76 09 21 71