



# Demande initiale



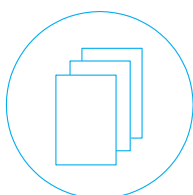


---

Madame, Monsieur,  
Le dossier de demande d'attribution du label Valorpark® doit être adressé  
**en 2 exemplaires, par pli recommandé au :**

Conseil National des Centres Commerciaux  
Label Valorpark®  
3 rue la Boétie - 75008 Paris

---



### Ce dossier comprend :

- le formulaire « **Demande initiale d'attribution du label Valorpark®** » dûment rempli, daté et signé,
- le dossier technique constitué des pièces justificatives listées dans le document « **Constitution du Dossier technique** ».

Il doit être **accompagné d'un chèque de 2 000 euros TTC à l'ordre du CNCC**, en règlement d'une part des frais administratifs et forfaitaires d'instruction de la demande.

Le Conseil National des Centres Commerciaux se réserve le droit de demander toute information complémentaire qu'il jugera nécessaire à l'instruction de la demande d'attribution.



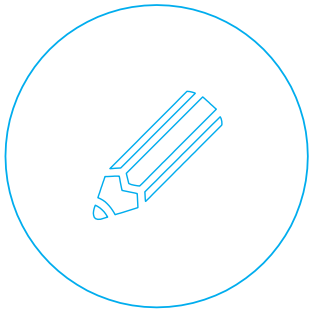
### Pour tout renseignement complémentaire :

**Sébastien ALLO**

Téléphone : 01 53 43 13 00

Email: [sebastien.allo@cnc.com](mailto:sebastien.allo@cnc.com)





# Demande initiale d'attribution du label Valorpark®

## Dénomination de l'opération

Nom du parc.....  
Adresse .....

Code postal ..... Ville .....

Téléphone ..... Fax .....

Site Internet .....

## Caractéristiques de l'opération

Surface plancher (en m<sup>2</sup>) ..... Surface de vente (en m<sup>2</sup>).....

Surface (en m<sup>2</sup>) consacrée aux espaces verts .....

Nombre total de places de parking.....

Nombre de places réservées aux personnes à mobilité réduite .....

## Les enseignes

Nombre d'enseignes .....

### **Répartition des enseignes (en nombre) par secteur d'activité :**

Alimentation & Restauration ..... Equipement de la personne .....

Equipement du ménage ..... Culture, Cadeaux, Loisirs .....

Beauté & Santé..... Services.....

Divertissement.....



**à retourner  
au CNCC**

### Le demandeur

Nom de la société (raison sociale).....

Adresse .....

Code postal ..... Ville .....

Téléphone ..... Fax .....

Site Internet .....

Nom & Prénom .....

Fonction.....

Adresse email .....

NB : En cas de demande conjointe, précisez l'identité de chaque demandeur. Dans ce cas, la demande doit être signée par chaque demandeur.

### Contrat d'engagement

Par la présente, le demandeur :

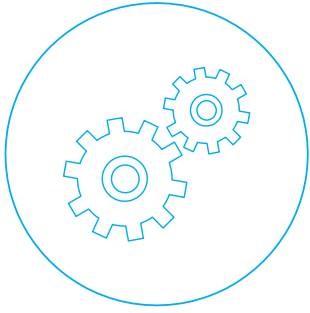
- certifie avoir pris connaissance :
  - \* du règlement d'usage de la marque collective Valorpark®
  - \* du document « Constitution du dossier technique »
- prend acte du processus d'attribution et de ses modalités de financement ;
- s'engage à respecter l'ensemble des dispositions du règlement d'usage et de ses annexes.

Réservé au CNCC	
Réception	
Commission	
Visite	
Validité	

Fait à .....

Le .....

Signature : .....



# Constitution du dossier technique

Le dossier technique **présente le site** pour lequel une demande d'attribution du label est réalisée **et regroupe les pièces justificatives à fournir**.

Afin de permettre à la commission d'attribution d'apprécier la conformité du site objet de la demande aux critères d'évaluation, il est recommandé de fournir les pièces citées dans chacun des paragraphes ci-dessous.

Ces pièces doivent être regroupées par chapitres (Accessibilité, Signalisation, Lisibilité, Convivialité, Environnement et Société) et dans l'ordre suivant dans lequel les critères sont listés.

## 1

### Présentation générale du site

Cette partie devra notamment présenter les éléments suivants :

- extrait de carte au 1/25000 faisant apparaître le site du PAC au sein de la commune concernée
- plan indicatif des commerces
- liste des enseignes (noms et surfaces - plancher & vente - en m<sup>2</sup>)
- preuve de dépôt de demande d'autorisation d'exploitation commerciale à la CDAC (i.e. copie du récépissé de dépôt).

A défaut, le dossier sera tout de même examiné mais la décision de la commission d'attribution ne sera communiquée qu'après réception du document précité.

## 2

### Accessibilité

Rappel des critères :

- qualité d'accessibilité dans les 2 sens
- préservation de la fluidité du trafic, assurant la sécurité routière, sur l'axe majeur
- zone de chalandise minimale liée au temps de trajet (ex : 50 000 personnes / 20 minutes)
- qualité des liaisons en transport en commun.

Exemples de pièces permettant d'apprécier la conformité aux critères ci-dessus :

- descriptif détaillé des voies d'accès
- plan de circulation : extrait de carte faisant apparaître les axes routiers et le site sur lequel se situe le parc
- carte faisant apparaître les limites de la zone de chalandise
- justification des délimitations de la zone de chalandise (dont population totale de la zone de chalandise et temps de trajet)

# 3

## Signalisation

### Rappel des critères :

- plan de jalonnement raisonné : prise en charge des visiteurs
- visibilité de l'identité visuelle par rapport à l'axe majeur.

### Exemples de pièces permettant d'apprécier la conformité aux critères ci-dessus :

- descriptif du plan de jalonnement
- extrait de carte faisant apparaître le plan de jalonnement
- descriptif de l'identité visuelle
- plan, photos, etc., présentant l'identité visuelle

# 4

## Lisibilité

### Rappel des critères :

#### Identification du site

- nom
- logo / code graphique
- fléchage directionnel sur le site
- signalétique commerciale
- cahier des charges « enseignes » (définition de dimensions et de gabarits des enseignes, positionnement..).

#### Gestion

- unité de gestion

#### Fonctionnement

- différenciation des flux de livraisons des flux clients
- éclairage des parkings
- parkings : gestion commune / mutualisation des parkings
- places de parking réservées à la clientèle : 1 place pour 25 m<sup>2</sup> de surface de plancher / largeur moyenne minimum d'une place : 2,50 m
- places de parking réservées aux familles avec enfants en bas âge : places balisées / 3,30 m de largeur / proximité des entrées / 4% de l'ensemble des places de parking
- parking 2 roues et continuité de la piste cyclable à l'intérieur du site
- bornes rechargeables pour véhicules électriques

#### Communication & Innovation

- présence d'un site internet, application mobile, bornes Click & Collect, bornes interactives, d'un réseau wifi gratuit, d'une activité sur les réseaux sociaux

### Exemples de pièces permettant d'apprécier la conformité aux critères ci-dessus :

- logo du projet (en couleur) / charte graphique
- descriptif du fléchage directionnel du site et plan
- descriptif de la signalétique commerciale
- extrait du règlement de copropriété relatif au cahier des charges « enseignes »
- descriptif des flux livraisons et clients ou plan faisant apparaître les flux livraisons et clients
- descriptif de l'éclairage des parkings et plan faisant apparaître les éclairages
- descriptif de la gestion des parkings
- descriptif du site internet et de tout autre support de communication digital



## 5

### Convivialité

#### Rappel des critères :

##### Architecture

- qualité et créativité de l'architecture
- qualité des matériaux
- qualité de l'éclairage
- intégration d'appareils générateurs d'énergie au site commercial (groupe électrogène, roof top, transformateur, pompe à chaleur)
- traitement spécifique de l'arrière des bâtiments

##### Services

- présence de mobiliers urbains : poubelles, bancs de repos, etc.
- toilettes publiques et signalisées sur le site
- loisirs : aires de jeux, activités, ...

##### Sécurité

- sécurisation du parking
- cheminement et dispositif particulier pour les places PMR
- présence d'un cheminement piétons éclairé et sécurisé (façade des magasins et parkings)
- priorité donnée au piéton sur le parking (limitation de la vitesse des véhicules)

##### Merchandising

- qualité du plan merchandising (espace de restauration fixe/mobile)

#### Exemples de pièces permettant d'apprécier la conformité aux critères ci-dessus :

- descriptif du parking / plan de masse faisant apparaître les parkings
- descriptif du dispositif de protection des places « handicapés »
- descriptif du cheminement piéton / plan faisant apparaître les cheminements piétons
- descriptif des réalisations architecturales (précisions concernant les matériaux, les toitures, les couleurs, l'éclairage, etc.)
- présentation visuelle du projet (plan d'intégration du site, plan des façades, dessins, photos, etc.)
- descriptif du mobilier urbain / présentation visuelle / positionnement sur le site du mobilier urbain.

## 6

### Environnement

#### Rappel des critères :

- obtention d'un label environnemental
- tri sélectif des déchets commerce et clients
- minimum de 10% de surfaces d'espaces verts arborées de la surface totale du site (emprise foncière)
- favoriser les essences indigènes
- intégration dans l'environnement
- qualité des espaces verts (pleine terre ou non)
- ensemble des parkings arborés
- obligation inscrite dans le bail de communiquer les consommations énergétiques (eau, électricité, gaz)

#### Exemples de pièces permettant d'apprécier la conformité aux critères ci-dessus :

- descriptif du traitement des déchets
- descriptif des espaces verts (dont surface de l'emprise foncière et surface consacrée aux espaces verts - en m<sup>2</sup>) et plan les faisant apparaître
- descriptif des essences utilisées
- extrait du bail relatif à la communication des consommations énergétiques

#### Rappel des critères :

- participation et/ou organisation d'actions citoyennes
- actions locales pour l'emploi
- accès à la culture (cinéma de plein air, exposition d'œuvre d'art, action pédagogique ...)

#### Exemples de pièces permettant d'apprécier la conformité aux critères ci-dessus :

- descriptif d'actions pour l'emploi
- présentation de partenariats avec des associations locales
- descriptif de politiques d'intégration social ou de formation

## 7

### Société



**Conseil National des Centres Commerciaux**

3 rue La Boétie - 75008 Paris

Tél : +33 (0)1 53 43 82 60

Fax : +33 (0)1 53 43 82 61

Email : [valorpark@cncc.com](mailto:valorpark@cncc.com)